

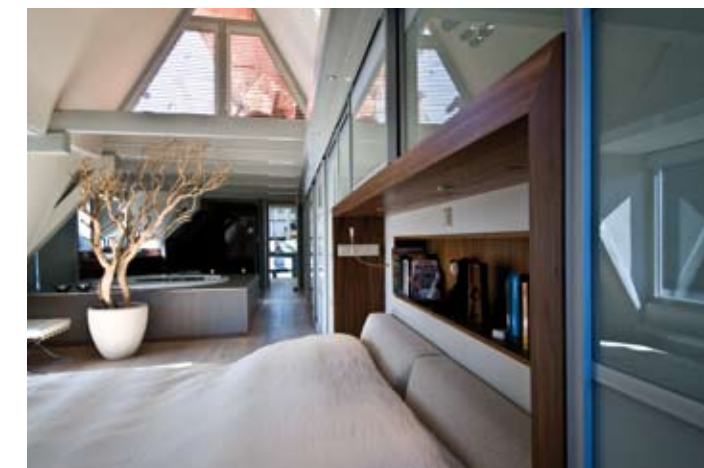
Kosmopolitisch interieur in monumentaal pand



Achter de gevels van karakteristieke grachtenpanden in Amsterdam gaan vaak oogverblindende interieurs schuil. Dokter Interieurbouw en Wildenberg Interieur >> Architectuur realiseren met regelmaat exclusieve metamorfoses in de hoofdstad. Een recent project is een kosmopolitisch interieur in een monumentaal woonhuis aan de Keizersgracht.

Dokter Interieurbouw en Wildenberg Interieur/Architectuur voeren al jaren gezamenlijk met passie en vakmanschap aansprekende projecten uit op het gebied van interieurinrichting, aan- en verbouwingen en complete renovaties. Opdrachtgevers zijn particulieren en bedrijven uit heel Nederland. Dankzij de persoonlijke benadering, betrokkenheid en kwaliteit van zowel ontwerp als uitvoering heeft het innoverende duo inmiddels een groot aantal toonaangevende projecten

op hun naam staan. Ook vanuit de hoofdstad doen veel liefhebbers van moderne designinterieurs een beroep op de expertise van de twee gedreven ondernemers. Dat Bert Dokter vanuit Barneveld opereert en het bureau van Stan van den Wildenberg in Leusden is gevestigd, vormt hierbij nooit een belemmering. Bij de recente metamorfose van een monumentaal pand aan de Keizersgracht in Amsterdam viel de keuze juist op het duo vanwege hun no nonsens aanpak.

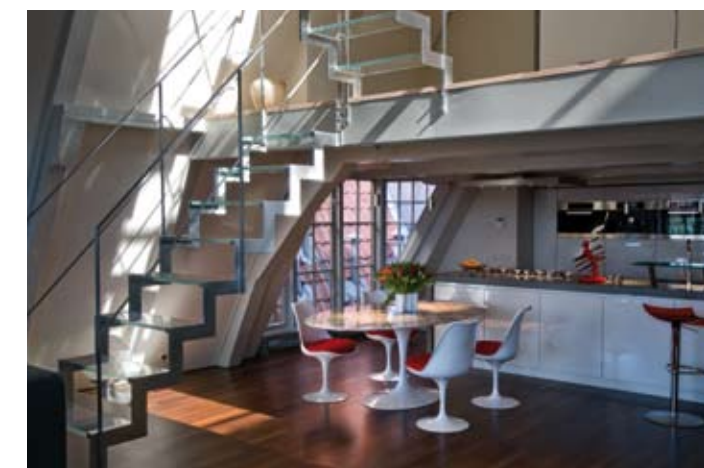


Interieur als een soepel vallend maatpak

In Amsterdam werden drie verdiepingen van een grachtenpand aan de Keizersgracht omgetoverd tot een kosmopolitisch geheel waardoor een spannend interieur is ontstaan dat past als een soepel vallend maatkostuum. "Een interieur moet als gegoten zitten", verduidelijkt Stan van den Wildenberg. "Het moet de bewoner rust en ruimte bieden, zodat hij volledig zichzelf kan zijn in z'n eigen omgeving." In overleg met Monumentenzorg werd een compleet nieuw interieur gerealiseerd in het grachtenpand. Ook werd de indeling volledig veranderd en zijn nieuwe functies toegevoegd. Bert Dokter geeft uitleg: "Het woonhuis is gesitueerd op de derde, vierde en vijfde verdieping van het pand. Een lastige bijkomstigheid voor zo'n ingrijpende verbouwing, maar voor ons tevens een uitdaging. Voor het plaatsen van het bad is de kap van het pand gedemonteerd, zodat het sanitair vervolgens met een kraan naar binnen kon worden gehesen." Op de derde etage werd een keuken op maat gemaakt en een luxueus gastenverblijf gerealiseerd; de verdieping erboven is getransformeerd tot één exclusief slaapgedeelte annex badkamer. De toplaag van het pand is nu als kantoor in gebruik; ook het riante dakterras bevindt zich op deze verdieping.

Allure met natuurlijke materialen

Dokters en Van den Wildenberg onderscheiden zich door uitsluitend te werken met hoogwaardige en duurzame materialen. Ook zijn ze verantwoordelijk voor de keuze van onderaannemers en wordt het logistieke proces tijdens een verbouwing of renovatie nauwlettend bewaakt. "Een Amsterdams grachtenpand heeft allure, dat moet het interieur dus ook uitstralen", stelt Van den Wildenberg. "Door gebruik van natuurlijke materialen als metaal, hardsteen, glas en hout is een exclusieve inrichting gerealiseerd. De op maat gebouwde keuken heeft een betonnen U-vormig blad en staat als eiland los in de ruimte. In de wand erachter is alle apparatuur ingenieus weg-gewerkt. De trap in het pand is van rvs met glazen treden. Voor de verbouwing waren er twee opgangen; dat is teruggebracht tot één met een designtrap in de vide." Bert Dokter vult aan: "Overall ligt een Panga Panga vloer en in de living zijn zwevende lademeubels gemaakt met ingebouwde verlichting. De slaapkamer bestond uit allemaal verschillende ruimtes, waar wij één geheel van hebben gemaakt. Langs de wanden zijn kasten geplaatst, waarbij ter hoogte van het bed een nis is gemaakt, zodat er een comfortabel bedsteedgevoel ontstaat.



Door gebruik van natuurlijke materialen als metaal, hardsteen, glas en hout is een exclusieve inrichting gerealiseerd

Het bad in deze ruimte is verzonken. Het gastenverblijf neemt een prominente plek in en is voorzien van een sauna en stoombad. Stan van den Wildenberg noemt het resultaat vernieuwend. "Bewoners denken in bestaande kaders. Onze inbreng is juist om dwars door alle gebaande paden een dynamisch, stijlvol en zinnenprikkelend interieur te realiseren."

Dokter Interieurbouw

Bellstraat 10, 3771 AH Barneveld
Tel: 0342-400111, fax: 0342-400222
info@dokterib.nl, www.dokterib.nl

Wildenberg interieur >> architectuur

Hamersveldseweg 2, 3833 GP Leusden
Tel: 033-4450111, fax: 033-4450112, GSM: 06-50295923
info@vandenwildenberg.nl, www.vandenwildenberg.nl